



Свое начало Новосибирск отсчитывает с 27 февраля (11.03) **1893** года, когда император Александр III утвердил план строительства Западно-Сибирского участка Сибирской железной дороги. Этот план предусматривал строительство железнодорожного моста через Обь вблизи села Кривошёрково. Именно здесь возник посёлок строителей железнодорожного моста Александровский. В 1985 году он был переименован в Ново-Николаевский. Посёлок в 1903 году получил статус города.

С 1926 года наш город имеет привычное название - Новосибирск.

Музеи и планетарий(12)	Год откр.	Район
Музей природы (филиал городского краеведческого музея)	1920	Железн-ный
Новосибирский государственный краеведческий музей	1920	Центральный
Новосибирский планетарий	1952	Октябрьский
Новосибирский государственный художественный музей	1958	Центральный
Музей истории Западно-Сибирской железной дороги	1967	Железн-ный
Музей истории культуры народов Сибири и Дальнего Востока	1968	Советский
Музей пожарно-спасательной службы	1972	Железн-ный
Музей авиации им. А. И. Покрышкина	1998	Центральный
Новосибирский музей железнодорожной техники имени Н.А. Акулинина	2000	Советский
Музей связи Сибири	2005	Железн-ный
Музей «Городская усадьба Ново-Николаевска»	2017	Железн-ный
Исторический парк «Россия — моя история»	2017	Октябрьский

На сайте «Библиотека сибирского краеведения» вы найдёте много интересной информации по истории, экономике, культурной жизни города Новосибирска (<http://bsk.nios.ru/hronograf/1-01>).

Ведущие высшие учебные заведения г. Новосибирска (16)	год основ.	район
Новосибирский государственный архитектурно-строительный университет	1930	Октябрьский
Сибирский государственный университет путей сообщения	1932	Заяльцовский
Сибирский государственный университет геосистем и технологий	1933	Ленинский
Новосибирский государственный аграрный университет	1935	Октябрьский
Новосибирский государственный педагогический университет	1935	Октябрьский
Сибирский институт управления, филиал РАНХиГС	1935	Октябрьский
Новосибирский государственный медицинский университет	1935	Центральный
Новосибирский государственный технический университет	1950	Ленинский
Сибирский государственный университет водного транспорта	1951	Железнодорожный
Сибирский государственный университет телекоммуникаций и информатики	1953	Октябрьский
Новосибирская государственная консерватория имени М. И. Глинки	1956	Железнодорожный
Сибирский университет потребительской кооперации	1956	Ленинский
Новосибирский государственный университет	1958	Советский
Новосибирское высшее военное командное училище	1967	Советский
Новосибирский государственный университет экономики и управления	1968	Центральный
Новосибирский государственный университет архитектуры, дизайна и искусств	1989	Центральный

Наука и высшее образование



29

ВУЗов



Сибирское отделение
Российской академии наук

7

международных
исследовательских центров

43

академических
института

Театральная жизнь в Новосибирске началась с летнего театра «Альгамбра», который был открыт в 1906 году в городском саду «Альгамбра» на пересечении улиц Нарымской и Сибирской.

Ведущие театры г. Новосибирска (8)	Год основания	Район
Новосибирский драматический театр «Красный факел»	1920	Железн-ный
Новосибирский академический молодёжный театр «Глобус», первый стационарный театр	1930	Центральный
Новосибирский драматический театр «Старый дом»	1933	Октябрьский
Новосибирский областной театр кукол	1933	Железн-ный
Новосибирская государственная филармония	1937	Центральный
Новосибирский государственный академический театр оперы и балета	1945	Центральный
Новосибирский театр музыкальной комедии	1959	Центральный
Новосибирский городской драматический театр под руководством Сергея Афанасьева	1988	Железн-ный

Памятники героям (9)	Год откр.	Район
Памятник Владимиру Ильичу Ленину	1970	Центральный
Памятник Борису Богаткову	1977	Октябрьский
Памятник Сергею Мироновичу Кирову	1983	Кировский
Памятник Михаилу Алексеевичу Лаврентьеву	1988	Советский
Памятник Михаилу Ивановичу Глинке	1998	Железнодорожный
Памятник маршалу авиации Александру Покрышкину	2005	Ленинский
Памятник архитектору Андрею Дмитриевичу Крячкову	2008	Центральный
Памятник Александру III	2012	Центральный
Памятник Николаю II и цесаревичу Алексею	2017	Центральный



Паровозы серии ФД («Феликс Дзержинский», в народе «Федя») выпускались в 1931-1942 годах.

Паровоз-памятник **ФД20-2610** построен в 1939 г, установлен в честь пятидесятилетия Инского железнодорожного узла в 1984 году.

Памятники- события (7)	Год откр.	Район
Монумент Славы— памятник сибирякам участникам Великой Отечественной войны	1967	Ленинский
Паровоз-памятник ФД20-2610	1984	Первомайский
Памятник «Танк Т-34»	2007	Кировский
Памятник «Вальс Победы»	2010	Советский
Памятник первому свиданию	2013	Октябрьский
Вовка в Тридевятом царстве	2013	Центральный
Памятник первому светофору	2015	Центральный



Памятник Александру III – это 13-ти метровый монумент, открытый в 2012 году. Посвящён российскому императору, повелевшему проложить Транссибирскую магистраль. Грандиозное строительство которой дало начало развитию Новосибирска.¹

Железнодорожный мост в 1893—1897 годах построен в месте пересечения главного хода Транссибирской магистрали с Обьё.²



Вокзал станции Новосибирск-Главный занимает площадь около 30 тыс. м² и может вмещать одновременно до 3,9 тыс. пассажиров. Здание вокзала было принято в эксплуатацию в 1939 году.³

Собор Александра Невского – православный храм в Новосибирске, построенный в 1899 году, как памятник строителю Великого Сибирского пути императору Александру III. В 1915 году он получил статус собора.



Новосибирский государственный художественный музей - открылся для посещения в 1958 году, как картинная галерея. В 2004 году галерея преобразована в музей.

История **Новосибирского государственного художественного училища** начинается с 1984 года. К 2022 году училище выпустило более 1000 специалистов: живописцев, дизайнеров, художников театра.



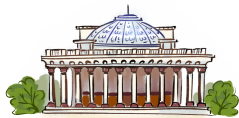
Новосибирский государственный краеведческий музей - первое главное административное здание. В нем располагалась городская дума, казначейство, отделение Государственного банка. Архитектор А.Д. Крячков.



¹ <https://extraguide.ru/russia/novosibirsk/sights/>

² <https://transsib-ru.livejournal.com/1556.html>

³ <https://mappoi.ru/poi/novosibirsk-glavnyy--3093>



Оперный театр - крупнейшее в России и СССР здание театра было сооружено в 1931—1941 годах, представляет собой сложный и уникальный архитектурный комплекс, имеет статус объекта культурного наследия России федерального значения.

Часовня Николая Чудотворца построена в 1914 году к трехсотлетию дома Романовых на Николаевском проспекте (Красный проспект). После революции была разрушена. В 1993 году, к столетию города часовня восстановлена. Сегодня – это визитная карточка города.



Дом Ленина

Памятное здание –возводился на средства трудящихся. Для строительства требовался миллион кирпичей, один кирпич тогда стоил 10 копеек. Был выпущен миллион карточек номиналом 10 копеек, которые были раскуплены горожанами меньше чем за год – так были собраны средства для строительства⁴. С 1985 года в нём находится Новосибирская государственная филармония.

Новосибирская гидроэлектростанция (ГЭС)

Протяжённостью 5 км.

10 ноября 1957 года — произвели пуск первого гидроагрегата. Работа на ГЭС идет постоянно, не прерываясь ни на минуту.



Коммунальный мост

Дата постройки: 1955 г. Состоит из семи 128-метровых пролётов. Это первый автомобильно-трамвайно-пешеходный мост через Обь в Новосибирске. Официальное название - Октябрьский мост.

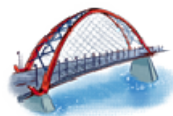


Бугринский мост - автомобильный мост через Обь

о самым длинным в СНГ арочным пролётом.

Общая длина моста: 2097,5 м.

Открыт 8 октября 2014 года.





Дмитровский мост 4 ноября 1978 года был открыт для движения. Мост стоит на семи опорах, пять из них установлены на дне реки. Таким образом создается шесть пролетов, два из них — судоходные.



Международный аэропорт Новосибирск имени А.И. Покрышкина - международный аэропорт Новосибирска. Крупнейший за Уралом по пассажиропотоку. Аэропорт находится на пересечении большого числа воздушных линий. Четвёртый аэропорт в России после Домодедово, Шереметьево и Пулково.

Авиационный завод им. В.П.Чкалова – ведёт свою историю с 1936 года, в настоящее время является одним из крупнейших самолётостроительных предприятий Российской Федерации. 4 ноября 1937 года на заводе поднялся в воздух первый построенный самолёт И-16.



Сибирский Дом учёных возник в Новосибирском Академгородке в 60-е годы прошлого века. Идея его создания пришла академику М.А. Лаврентьеву: именно он продолжил традицию создания похожих учреждений в Москве и Ленинграде.

Дворец культуры им. М. Горького – ДК имени Горького построили в 1957 году, в то время он был самым крупным дворцом в городе. Вместе с ним в едином ансамбле построили жилые четырёхэтажки, жилые пристройки с маленькими башенками и др. здания, а позади парк с фонтаном.



Монумент Славы, в честь подвига сибиряков в годы Великой Отечественной войны – памятник сибирякам- участникам Великой Отечественной войны. Открытие памятника состоялось 6 ноября 1967 года.

Типография «Советская Сибирь»

В соответствии с решением Сибревкома от 1 октября 1923 г. в результате объединения типографий «Советская Сибирь» и редакции журнала «Жизнь Сибири» в Новониколаевске было создано



издательско-полиграфическое объединение «Советская Сибирь». Директором издательско-полиграфического объединения «Советская Сибирь» был назначен И.И. Кроткий.

В 1924 г. объединение выпускало 13 периодических изданий, из них 9 наименований газет общим тиражом 98 300 экземпляров.

В 1929 г. из типографского объединения «Советская Сибирь» и Сибкрайсоюза образуется Полиграфтрест.



Метромост - крытый метромост через Обь - уникальнейшее техническое сооружение..

Общая длина составляет 2145 м (из неё речная часть — 896 м), что делает его **самым длинным в мире.**

Движение поездов открыто 7 января 1986 года.

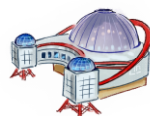
Большой Новосибирский планетарий -

открытие состоялось в День российской науки — 8 февраля 2012 года.

Диаметр купола планетария составляет 16

метров. Это самый большой купол за Уралом. На

территории парка планетария находится одна из самых больших в России башен Фуко с одноимённым маятником внутри.

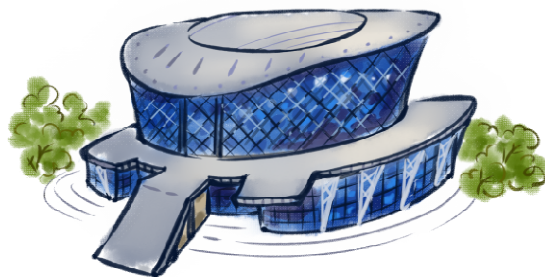


Новосибирский зоопарк - один из крупнейших зоопарков России.

Занимает площадь 65 га, в нём содержится около 11 000 особей 770 видов. 29 августа 1947 года был организован первый в Сибири зоологический парк, долгое время остававшийся единственным.

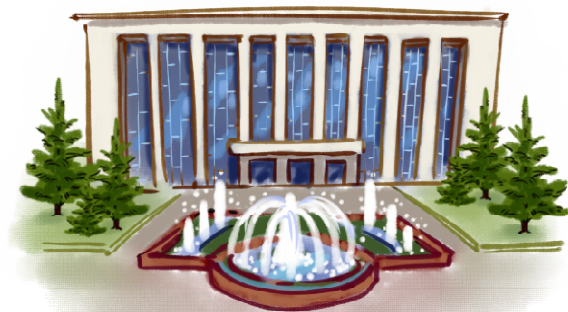


Спортивные объекты (11)	год открытия	район
Стадион Спартак	1927	Центральный
Стадион Сибсельмаш	1957	Ленинский
Ледовый дворец спорта Сибирь	1964	Калининский
Новосибирский биатлонный комплекс	1968	Дзержинский
Бассейн Нептун	1969	Калининский
Бассейн Спартак	1980	Центральный
Центр спортивной подготовки Заря	1998	Ленинский
Спортивный комплекс Ледовая арена	2003	Кировский
Ледовый спортивный комплекс Локомотив	2009	Первомайский
Локомотив Арена – региональный центр волейбола	2020	Центральный
Ледовый дворец спорта Сибирь-Арена	2022	Кировский



Ледовый дворец спорта «Сибирь-Арена» - представляет собой шестиэтажный комплекс общей площадью 72 тысячи квадратных метров. Введён в эксплуатацию 30 декабря 2022 года.

Любимые ФОНТАНЫ (13)	Год открытия	Район
Фонтан-каскад в Первомайском сквере	1935	Центральный
Фонтан у ДК им. Горького	1957	Калининский
Светомузыкальный фонтан у театра «Глобус»	1993	Центральный
Фонтан-«одуванчик» в парке Кирова	2003	Кировский
Фонтан в Нарымском сквере	2006	Железнодорожный
Фонтан на вокзале Новосибирск-Главный	2006	Железнодорожный
Фонтанный комплекс «Речные цивилизации Сибири» у ГПНТБ	2007	Октябрьский
Фонтан Любви напротив ДК Энергия	2010	Завельцовский
Фонтан «Змей Горыныч»	2011	Октябрьский
Фонтан на «Родниках»	2013	Калининский
Фонтан S7 на площади Ленина	2015	Центральный
Светомузыкальный фонтан в Центральном парке	2019	Центральный
Фонтан у нового корпуса НГУ	2019	Советский



ГПНТБ СОРАН – крупнейшая научная библиотека за Уралом. В её фонде хранится более 10 миллионов книг. Здание на площади Пименова построено в 1966 году в стиле конструктивизма.



Любимые парки и скверы (22)	Район
Парк «Березовая роща»	Дзержинский
Нарымский сквер	Железнодорожный
Парк «Заельцовский»	Заельцовский
Дендрологический парк	Заельцовский
Парк «Сосновый бор»	Калининский
Аллея имени А. И. Петухова	Кировский
Парк «Бугринская роща»	Кировский
Сквер Военной Славы (Монумент Славы)	Ленинский
Сквер им. Сибиряков-Гвардейцев	Ленинский
Троицкий сквер	Ленинский
Парк «Затулинский»	Ленинский
Парк «имени С.М. Кирова»	Ленинский
Парк «Михайловская набережная»	Октябрьский
Парк «Первомайский»	Первомайский
Сквер Победы (ДК Академия)	Советский
Парк «У моря Обского»	Советский
Центральный сибирский ботанический сад	Советский
Сквер Героев Революции	Центральный
Сквер у театра «Глобус»	Центральный
Театральный сквер (Театр оперы и балета)	Центральный
Первомайский сквер (пл. Ленина)	Центральный
Центральный парк культуры и отдыха	Центральный



Детская железная дорога в Заельцовском парке протяженностью 5 км. 4 июня 2005 года в первый рейс отправился поезд Новосибирской ДЖД. Дорога проходит по реликтовому сосновому лесу.

Район	основные улицы
Центральный	Красный просп., ул. Фрунзе, ул. Ольги Жилиной, ул. Ленина, ул. Гоголя
Железнодорожный	Вокзальная магистраль, ул. Сибирская, ул. Челюскинцев, ул. 1905 года, ул. Урицкого
Октябрьский	ул. Бориса Богаткова, ул. Кирова, ул. Большевикская, ул. Выборная, ул. Шевченко
Первомайский	ул. Героев Революции, ул. Первомайская, ул. Маяковского, ул. Шмидта, ул. Одоевского
Советский	просп. Лаврентьева, Морской просп., ул. Приморская, ул. Русская, Бердское шоссе
Заельцовский	ул. Дуси Ковальчук, ул. Нарымская, ул. Галуцака, ул. Жуковского, ул. Тимирязева
Калининский	ул. Богдана Хмельницкого, ул. Учительская, ул. Объединения, ул. Народная, ул. Тюленина
Кировский	ул. Сибиряков-Гвардейцев, ул. Зорге, ул. Петухова, ул. Ватутина, ул. Немировича-Данченко
Ленинский	проезд Энергетиков, ул. Станционная, ул. Станиславского, ул. Титова, ул. Пархоменко
Дзержинский	просп. Дзержинского, ул. Авиастроителей, ул. Кошурникова, ул. Есенина, ул. Волочаевская





Полезные мероприятия по обмену идеями и поиску единомышленников

<p>Творческая мастерская «Доработай проект и стартуй!» – двухдневное обучающее мероприятие, на котором участники смогут доработать по авторской технологии существующий социальный проект, получить обратную связь от опытных экспертов. В рамках мероприятия Вы можете представить свой проект экспертам для публичной защиты и пройти экспресс-тест.</p>	
<p>Форум городских сообществ «Активный город» – коммуникационная площадка, на которой проходит обсуждение повседневных проблем деятельности НКО, общественных организаций, объединений, инициативных групп.</p>	
<p>Ярмарка презентация общественных инициатив «Активный город» – общественные организации и объединения знакомят горожан со своими инициативами при помощи разнообразных интерактивных акций. Все площадки ярмарки организованы по нескольким тематическим локациям, каждая из которых раскрывает и погружает участников в определенную сферу социально-значимой деятельности.</p>	
<p>Конкурс «Доброволец года» – конкурс ежегодно организует управление общественных связей мэрии города Новосибирска для развития и популяризации добровольческого движения в Новосибирске, стимулирования участия граждан в решении проблем местного сообщества, публичного поощрения деятельности добровольцев, добровольческих организаций, движений, формирований.</p>	

<p>Общегородской праздник «День соседей» – идея праздника в возрождении традиций добрососедства. В программах праздничных мероприятий: ярмарки добрососедства, выставки садово-огородных культур и поделок, сделанных собственными руками, театрализованные представления, праздники дворовых игр.</p>	
<p>Благотворительный концерт «Добрый Новосибирск» – идея мероприятия показать разнообразие благотворительных и добровольческих проектов в области социальной поддержки населения, оказания бесплатных социальных услуг, экологии и культуры, заинтересовать юных и взрослых новосибирцев участием добровольческом и благотворительном движении города.</p>	
<p>Веб-квест "Просто ТАК!" – квест о добровольческой деятельности, в котором в доступной игровой форме участники знакомятся с десятью добровольческими направлениями деятельности.</p>	
<p>Веб-квест «Моя профессия – небо!» - квест по истории развития авиации и космонавтики в Новосибирской области.</p>	
<p>Ресурсный центр (РЦ) – это дом активных людей, где можно найти помощь, поддержку своим идеям, единомышленников. На базе РЦ ведут свою деятельность СО НКО, ТОС и инициативные группы.</p>	
<p>ТОСы – территориальные общественные самоуправления – партнеры Ваших инициатив по месту жительства. Организационная поддержка по месту жительства в микрорайонах города Новосибирска выполняется по обращению к председателю ТОС.</p>	

КАРТОЧКИ КОМАНДЫ



Игра № 1

Название команды _____

Тематическое направление _____

Доброе дело _____

Место для знакомства/посещения по итогам игры _____

Игра № 2

Название команды _____

Тематическое направление _____

Доброе дело _____

Место для знакомства/посещения по итогам игры _____

Игра № 3

Название команды _____

Тематическое направление _____

Доброе дело _____

Место для знакомства/посещения по итогам игры _____

Игра № 4

Название команды _____

Тематическое направление _____

Доброе дело _____

Место для знакомства/посещения по итогам игры _____

Игра № 5

Название команды _____

Тематическое направление _____

Доброе дело _____

Место для знакомства/посещения по итогам игры _____

Игра № 6

Название команды _____

Тематическое направление _____

Доброе дело _____

Место для знакомства/посещения по итогам игры _____

Игра № 7

Название команды _____

Тематическое направление _____

Доброе дело _____

Место для знакомства/посещения по итогам игры _____

Игра № 8

Название команды _____

Тематическое направление _____

Доброе дело _____

Место для знакомства/посещения по итогам игры _____

Игра № 9

Название команды _____

Тематическое направление _____

Доброе дело _____

Место для знакомства/посещения по итогам игры _____

Игра № 10

Название команды _____

Тематическое направление _____

Доброе дело _____

Место для знакомства/посещения по итогам игры _____

